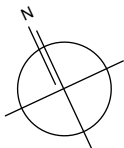
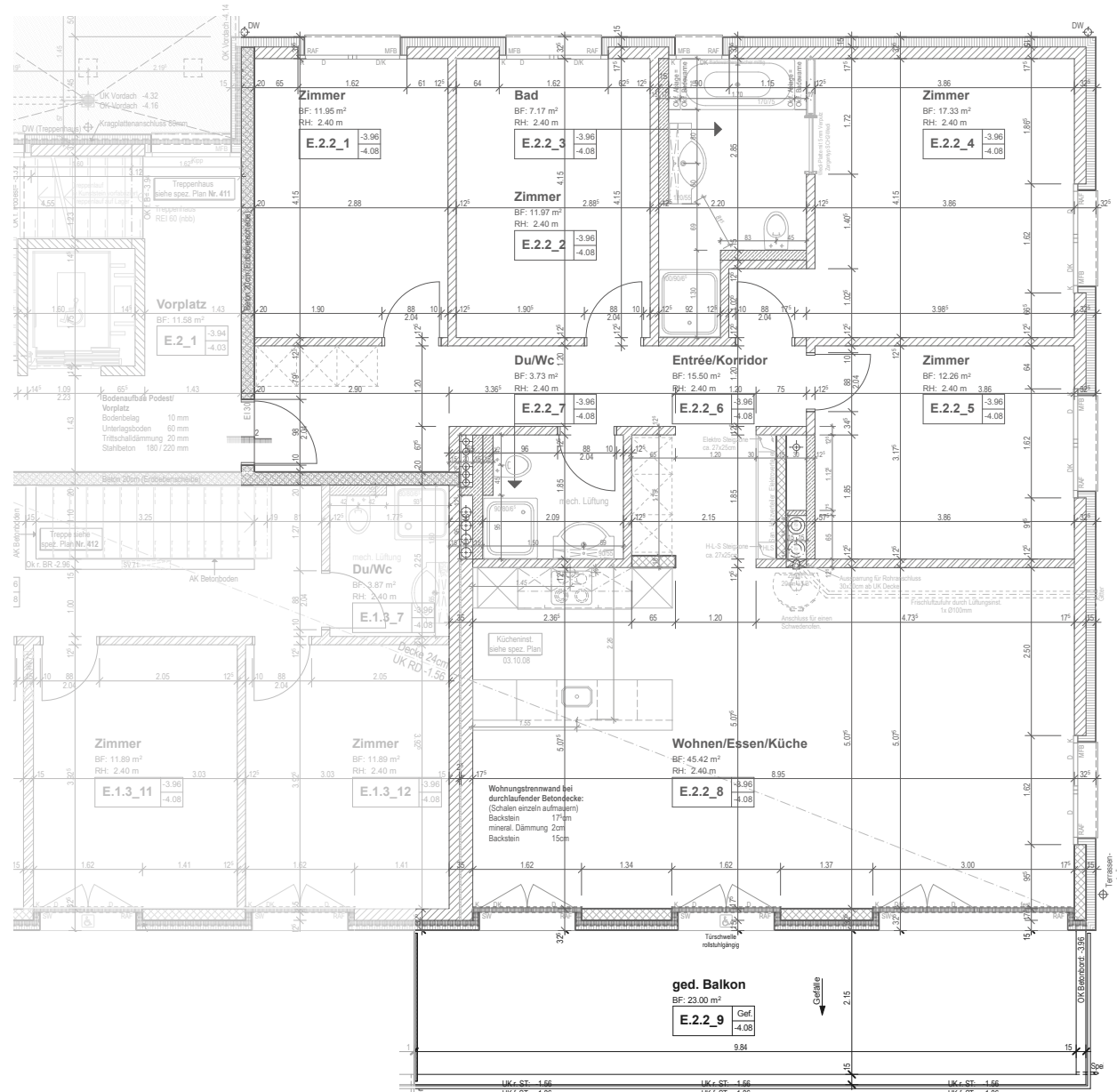


Grundrissplan / Wohnung

Die Etagenwohnung im 1. Obergeschoss verfügt über 125 m² Wohnfläche und befindet sich in einem Mehrfamilienhaus mit sieben Wohneinheiten an einer ruhigen Lage in Adetswil. Die Ausstattung ist bis ins kleinste Detail durchdacht und mit hochwertigen Materialien ausgebaut.

- | | |
|-----------------------|---------------------|
| 1. Zimmer | 12.0 m ² |
| 2. Zimmer | 12.0 m ² |
| 3. Bad | 7.1 m ² |
| 4. Zimmer | 17.3 m ² |
| 5. Zimmer | 12.2 m ² |
| 6. Entrée / Korridor | 15.5 m ² |
| 7. Du/WC | 3.7 m ² |
| 8. Wohnen/Essen/Küche | 45.4 m ² |
| 9. gedeckter Balkon | 23.0 m ² |



Mst. 1:100