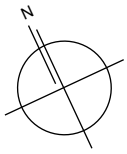
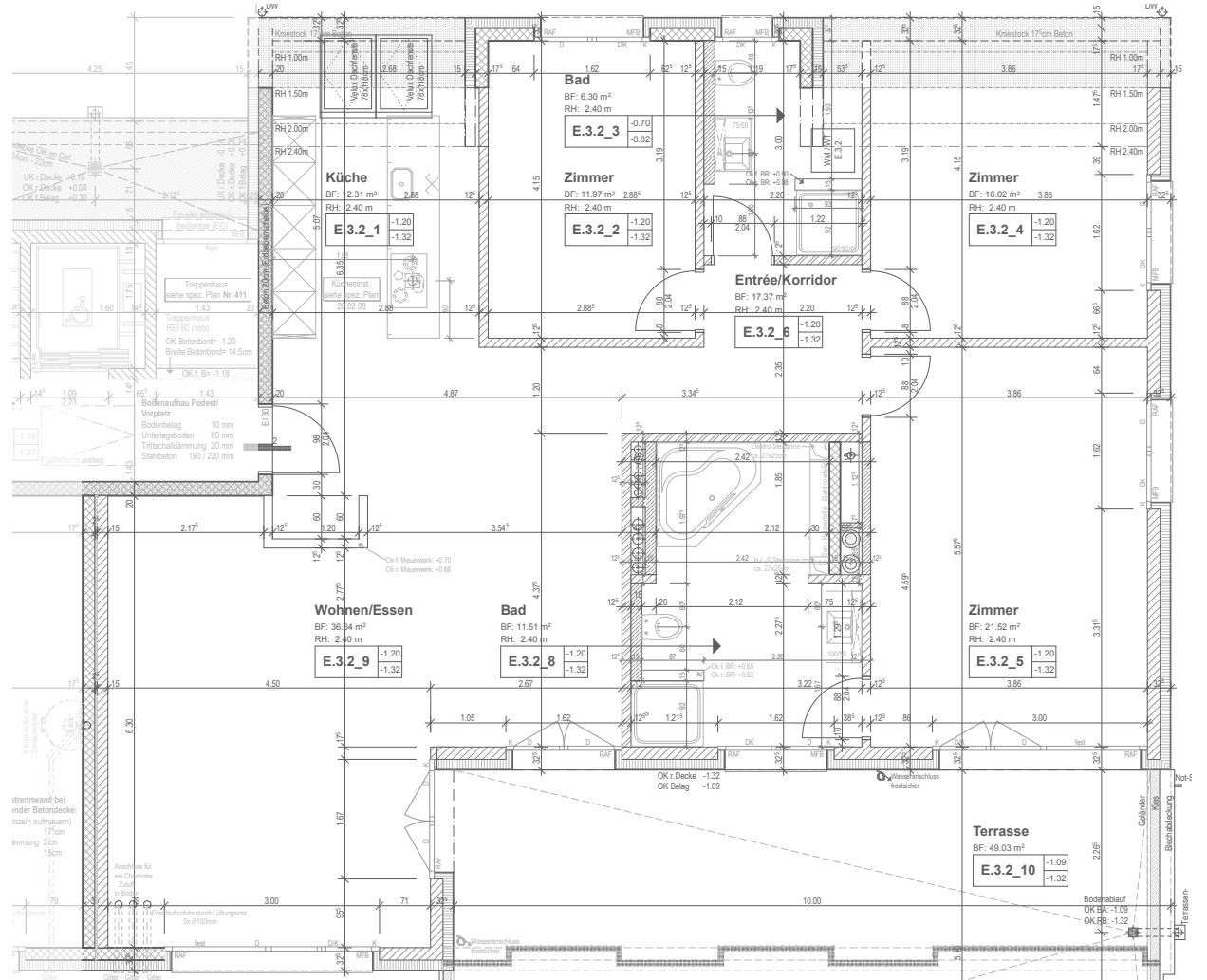


Grundrissplan / Wohnung

Die Etagenwohnung im Attikageschoss verfügt über 133 m² Wohnfläche und befindet sich in einem Mehrfamilienhaus mit sieben Wohneinheiten an einer ruhigen Lage in Adetswil. Die Ausstattung ist bis ins kleinste Detail durchdacht und mit hochwertigen Materialien ausgebaut.

- | | |
|----------------------|---------------------|
| 1. Küche | 12.3 m ² |
| 2. Zimmer | 12.0 m ² |
| 3. DU/WC | 6.3 m ² |
| 4. Zimmer | 16.0 m ² |
| 5. Zimmer | 21.5 m ² |
| 6. Entrée / Korridor | 17.3 m ² |
| 7. Bad | 11.5 m ² |
| 8. Wohnen/Essen | 36.6 m ² |
| 9. Terrasse | 49.0 m ² |



Mst. 1:100